

2025년 4월호(제 244호)

소중한사람들

또 다시 봄!

다시 그리움이 일어
밤잠을 설치고 있습니다

어디까지 가야
당신을 볼 수 있을까요

당신이 사는 곳에도
진달래 꽃망을 터지고
개나리 노랗게 피어 있는지요.

이제나 오시려나?
가신 길 밟아
다시 오마 약속하신
당신의 목소리

너무 애쓰지 마라
그것 못해도 괜찮아
나는 네가 그냥 좋아

그말씀으로 모든 절망 잊고
어린아이가 되는 봄!

시/ 유정옥

발행인 이성일, 유정옥

[소중한사람들] 주소 04502 서울 중구 중림로 8길 12 · 전화 02-365-9106 · 팩스 02-365-9104 · www.ppp.or.kr

[소중한사람들힐링센터] 주소 경기 가평군 청평면 큰갈월로226 · 전화 031-582-0191 · www.pphealing.com

소중한사람들 암환우 힐링센터 이야기

나는 너희를 치료하는 여호와임이라 (출 15:26)
 사람이 할 수 없는 것을 하나님으로서는 다 하실 수 있느니라 (막 10:27)
 암환우는 낫는 것이 사명이요, 사역입니다!

천사 팔찌 때문에 울고 웃고



어머니의 재판 선고 날짜가 3월이었을 때 어머니를 위해 기도하는 일이 무척 스트레스가 되었습니다. 그러나 지금은 하나님의 은혜로, 재판관들이 편가 잠복된 점을 감지하여, 지난 10년 만에 처음으로 어머니를 고발한 검사들의 잘못된 부분을 지적해 주었습니다. 그 결과, 4월에 양측을 다시 불러 모아 추가 증거를 제출하도록 요청했습니다.

이에 따라 선고 날짜는 5월로 연기되었습니다. 지난 3월, 저는 어머니의 힘겨웠던 지난 시간들을 하나님께서 전혀 기억해 주지 않는 것 같아 힘들었습니다. 그러나 어머니는 전혀 글하지 않고 힘든 내색도 보이지 않으셨습니다.

"하나님이 하시니 걱정마라"
 하나님께서 하신다고 믿었지만, 그 날이 다가올수록 저는 조바심이 날 뿐이었습니다. 사실 어머니의 신변에 무슨 문제라도 생긴다면, 이 큰 사역들을 어떻게 모두 감당할 수 있을까 하는 생각이 들었습니다.

이런 생각을 하다 보니, 그동안 소중한 사람들을 위해 기도해 주시고 후원에 주신 분들 한 분 한 분이 너무나 감사하게 느껴졌습니다. 그런데 문득, 월드컵진 같은 단체는 후원자들에게 선물도 보내고 후원 증명서도 보내주는데, 우리는 너무 일만 열심히 한 것 같다는 생각이 들었습니다.

그래도 많은 후원자 분들이 계시기에 지난 20년 동안 노숙인들을 한 걸 같이 섬길 수 있었고 청정 센터도 8년이나 사역을 잘 감당할 것 아니겠습니까?

마침 우리 서울역 소중한 사람들 교회에 박** 집사님께서 액세서리를 제작하는 일을 하시기에, "천사 팔찌"를 만들어 주시길 부탁드렸습니다.

하지만 고민이 된 것은, 지금까지 후원해 주신 모든 분들께 이 팔찌를 드리면 수량이 모두 소진될 것 같아, 제작한 날부터 후원해 주신 분들에게만 드리기로 정했습니다.

운영 천사는 100만 원 이상 후원해 주신 분들을 의미하며, 이미 저희 기부 관에도 이름을 새겨 두고 있습니다. 기부 관은 소중한 사람들 힐링센터 벽면에 설치된 음악 현판입니다.

소중한 사람들이 서울역에서는 많은 노숙인들을 섬기고, 청정에서는 특히 암 환우들을 섬기다 보니 재정이 많이 들어갈 수밖에 없습니다. 그래서 지난 20년을 한결같이 사명을 감당할 수 있었던 것은 물질과 기도로 후원해 주신 모든 분들 덕분이었습니다.

천사 팔찌가 나오기까지 한 달이 넘게 걸렸습니다. 박** 집사님께서 기도하며 정성껏 수고해 주신 덕분에, 마침내 아름다운 모습으로 완성될 수 있었습니다.

팔찌가 나온 그 주 목요일 집회에서, 어머니는 설교 마지막 부분에 이렇게 말씀하셨습니다.

".....이 팔찌를 이렇게 아름답게 만들어 주었습니다. 여러분도 운영 천사가 될 수 있도록 기도하세요. 그렇게 되게 해달라고 기도하면, 하나님께서 반드시 이루어 주실 것입니다."

사실 환우들 중에는 삶이 어려워 후원하고 싶어도 쉽게 없는 형편에 있는 분들이 많습니다. 어머니는 이런 마음이 위축된 분들에게 힘을 주기 위해 이 팔찌를 하신 것입니다.

"그래서 우리 모두 이렇게 하나 된 모습으로 소중한 사람들 사역을 위해 함께 기도해 갔으면 좋겠습니다."

다음 날, 어떤 분이 영상에 댓글을 달았습니다.

"사모님이 초심을 잃었네요. 왜 강대하십니까? 이단 같어요."

사실 '강대'라는 말은 전혀 사실이 아닙니다. 팔찌는 판매하는 것이 아니라, 후원에 주신 분들께 선물로 드리는 것이기 때문입니다. 그런데 영상에서 하신 말씀만 듣고 크게 오해를 하신 듯했습니다.

아무리 댓글로 자조지침을 설명하려고도 무무시 들으려고 하지 않으셨습니다. 결국 그 설교 영상을 내리게 되었습니다.

다음 날, 하루 종일 우울했습니다. 괜히 이런 팔찌를 만들어서 시련에 듣게 한 것은 아닐까 하는 생각이 들었습니다. 월요일 저녁,

늘 우리 소중한 사람들을 위해 기도해 주시던 한 분에게서 연락이 왔습니다.

"목사님, 내일 새벽에 노량진 수산시장에 가셔야 한다고 들었는데요, 꼭 드릴 말씀이 있어 이렇게 전화를 드렸습니다. 잠시 통화 가능하실까요?"

이분은 최근 유방암 1기 진단을 받은 환우입니다. 가족은 이사를 하면서 3천만 원이 넘는 빚을 지게 되었고, 곧 그 빚을 갚아야 하는 절박한 상황에 처해 있었습니다.

부족한 형편에 눈물로 기도하던 중, 암 진단으로 인해 보험금 3천만 원이 나온다는 소식을 듣게 되었습니다.

부부는 하나님의 일하심을 깊이 감사하며, 이제 보험금이 나오기만을 간절히 기다리고 있었습니다.

그런데 상담사가 다시 전화를 걸어 와, 초기 암이라 보험금이 400만 원도 나오지 않을 것 같다고 말했습니다.

"목사님, 그 소식을 듣는 순간... 정말 말로 표현할 수 없는 허탈함과 슬픔이 밀려왔어요."

상한 기한이 다가오자 결국 나이 많은 어머니에게 평생 이겨 모은 2천만 원을 빌려 빚을 갚게 된 것입니다. 집사님은 마음 한편 무거운 채로 점심시간을 지나고 있었는데, 그때 믿을 수 없는 일이 일어났습니다.

통장에 보험금이 입금되었는데 3천만 원 잔액이 들어온 것이었습니다. 부부는 하나님께서 모든 상황을 다 아시고 일하고 계심을 눈물로 고백했습니다.

곧바로 2천만 원을 어머니께 돌려드리고, 감사의 마음으로 3백만 원을 십일조로 드리기로 하여 저에게 전화를 한 것입니다.

"목사님, 사모님 설교 말씀처럼 '저도 후원할 수 있게 해 주세요'라고 간절히 기도했는데, 하나님께서 정말 그렇게 해주셨습니다. 저희의 작은 후원을 기쁘게 받아 주세요."

"네, 물론이지요"

부부는 기쁜 마음으로 후원해 주셨고, 우리는 감사의 표시로 천사 팔찌를 보내드렸습니다.

조금 후, 팔찌를 착용하고 찍은 사진이 도착했습니다. 사진은 하나님의 은혜를 경험한 깊은 감사와 기쁨이 가득 담겨 있었습니다.

그 모습을 보는 순간, 댓글로 인해 제 마음 한 구석에 남아 있던 아픔과 상처가 눈 녹듯 사라졌습니다. 하나님께서 이렇게 기적 통해 제 마음을 치유해 주신 것에 다시 한 번 깊은 감사를 드립니다. 그리고 '소중한 사람들' 사역을 이끄시는 하나님의 지혜와 사랑이 얼마나 놀라운지, 가슴 깊이 깨달을 수 있었습니다.

"네! 어머니 말씀이 맞아요! 하나님이 하시니 걱정하지 않겠습니다!"

글/이성일 목사

미얀마 소식

사랑하는 후원 교회와 후원자분들께

할렘루어

매일 8시간도 채 들어오지 않는 전기 때문에 무더위를 이기는 일과 정치 상황 때문에 긴장감이 도는 미얀마에서의 삶은 애굽을 떠나 광야에서 하루 하루 메추라기와 만나를 의지해서 살았던 이스라엘 백성들의 삶과 같지 않을까?라는 생각을 하며 사역하고 있습니다.

3월 초 미얀마는 한 학년을 마치고, 2달 반의 방학 기간을 갖고, 5월에 중순경에 새로운 학년이 시작됩니다. 어려운 상황 속에서도 프리셔스 청소년 센터의 23명의 학생들이 무사히 한 학년을 마치게 되어 감사하고, 기도 많이 해 주셔서 감사드립니다.

3월 10일부터 5월 25일까지 방학을 맞이한 청소년들을 대상으로 드림 코리아 한국어 여름 캠프를 하고 있습니다. 프리셔스 청소년 센터에서 11명의 학생들과 지방에서 온 19명의 학생들로 총 30명의 학생들이 새벽, 저녁으로 예배 드리고, 낮에는 한국어 교육, 체육 활동, 공동체 훈련을 받고 있습니다. 드림 코리아 한국어 여름 캠프를 잘 수료한 학생들을 지속적으로 훈련하여 한국으로 유학을 보내 리더십을 키우는 것이 목표입니다. 피난 청년 센터의 리더들이 섬기고 있습니다. 많은 기도와 사랑 부탁드립니다.



며칠 전 일어났던 지진으로 미얀마가 고통 받고 있습니다. 강도 7.7의 강진과 몇 차례의 계속되는 지진으로 국가 면적의 1/3 지역이 파괴되어 고통 중에 있습니다. 국가의 모든 현실이 열악하기에 복구와 구호도 되지 않고 있습니다. 중장비 없이 맨 몸으로 현장 구조를 하고 있습니다.

갑자기 맞은 진동과 표현하기 어려운 어지러움에 토할 것 같았습니다. 바로 지진임을 직감했습니다. 진앙지가 어디일까? 매우 궁금함 속에 그 위치가 미얀마 제2 도시인 만드레이 라는 것을 알았습니다. 다행히도 제가 사는 양곤은 진앙지와 650km 정도 떨어진 거리이기 때문에 심한 진동 외에는 큰 피해가 없었습니다. 그렇지만 계속해서 들려오는 엄청난 지진 파괴, 피해의 소식이 눈물을 흘릴 수밖에 없었습니다. 정치, 경제, 군사독재, 치참한 동족상잔의 전쟁이 매일 계속되고 있는 미얀마의 현 상황에서 이보다 나쁠 수는 없다고 생각했는데 지진이라는 자연 재해는 국가와 국민을 지옥으로 몰아가고 있는 느낌입니다. 승전탑들이 무너져서 하루에 8시간 정도 들어오던 전기가 현재 30시간째 계속해서 정전입니다. 낮에 태양광을 통해 충전한 배터리의 전기도 이 밤을 버티고 있습니다. 곳곳의 도로와 다리의 파괴로 물자 수송이 중단되어 먹거리를 비롯한 모든 물가의 폭등이 시작되었습니다.



저희 선교부는 피해 지역의 긴급 구호 활동으로 피해 가정의 청소년들을 피난 선교 센터로 불러 모아서 교육 및 복지를 제공하는 활동을 시작했습니다. 많은 단체가 먹고 건을 복구에만 신경을 쓰고 그곳의 교육을 버려두는 것을 알고 있기 때문입니다. 가정의 미래인 국가의 미래인 청소년들을 돌보고 교육해서 어려운 미얀마를 발전시키고 이 땅을 책임지도록 교육을 통한 구호 활동을 시작하였습니다. 이곳의 어린이 청소년들을 한 달 동안 먹이고 입히고 공부시키는 데에 한국의 원화로 10만 원 정도입니다. 적은 금액으로 큰 사랑을 베풀 수 있는 것이 지금의 미얀마 현실이며, 저희 사역입니다. 현재 전쟁 피해 지역의 청소년, 오지 시골의 청소년들 60여 명이 학업과 신앙 훈련을 이곳에서 받고 있습니다. 더 많은 학생을 듣고 싶지만, 재정의 부족으로 이 정도를 감당하고 있습니다.

저희가 지진 피해, 전쟁 난민의 청소년을 교육과 복지를 통한 양육과 선교를 더욱 열심히 감당하도록 많은 기도와 후원을 부탁드립니다. 늘 평안하시길 기도합니다. 감사드립니다.

미얀마를 사랑하는 김동호, 조현정 올림

소중한사람들 리트릿 센터(Retreat Center)

말씀과 자연, 숲을 통하여 힐링되는 것이 목표이기 때문에 기도원과는 차이가 있습니다. 현대인들에게 가장 필요한 것이 바로 엘리미치컬 로얄 나무 아래에서 편안한 쉼을 얻는 것입니다.

- **입소 기준** : 예수 믿는 누구나 쉼을 원하시면 입소가 가능합니다(다만 정신 질환, 전염병이 있는 분, 이단 단체 및 개인, 기타 공동체 생활이 어려운 분들 제외).
- **입소 기간** : 한번 신청 시 최대 6일을 지낼 수 있으며, 퇴소가준은 토요일 오전입니다. 따라서 목요일에 오셨더라도 토요일 오전에는 모든 입소자가 퇴실하게 되는 원칙을 갖고 있습니다.
- **입소 비용** : 무료입니다.
- **입소 수칙** : 하루 두 번 예배에 반드시 참석해야 하며 믿음이 있는 분이셔야 합니다. 따라서 입소 절차에서 교회 출석을 점검합니다. 또한 공동체 생활이므로 공동 생활을 원치 않으시면 입소가 어렵습니다. 최대 3-4명 정도가 같이 지낼 수 있습니다.

입소를 원하시는 분들은 연락을 주십시오. (031-582-0191) - 소중한사람들 힐링센터 -



소중한사람들 서울역 쉼터(Shelter) 이용안내



누가 사용할 수 있나?

1. 소중한사람들 힐링센터를 이용하시고 계신 분.
2. 소중한사람들 힐링센터를 이용했던 분 중에 지내는 동안 문제가 없었던 분들.
그러나 누구든 암환우여야 하고 병원 이용의 스케줄이 있어야 합니다.
3. 특별히 방사선 치료시에는 방사선 치료 진단서를 가져오시면 치료하는 동안 머물 수 있습니다.

쉼터 이용안내

1. 소중한사람들에서는 병원에 갈 때에 셔틀 운영을 하고 있는데 돌아오는 시간이 환우들 미다 달라서 돌아오는 셔틀 운영을 하지 않고 있었습니다. 이번에 쉼터가 시작되면서 돌아올 경우 서울역에서 돌아오면 되도록 하였습니다. 돌아올 때에는 김태희 전도사님과 상의해서 스케줄을 맞추시면 됩니다. 단, 하루 이틀 서울역에서 머물고 돌아올 수 있으니까 먼저 돌아오길 원하시는 분은 기차로 이전처럼 돌아오시면 됩니다.
2. 퇴소했던 분들 중에도 지방에서 서울로 오셨을 경우 쉼터 이용이 가능합니다. 그동안 쉼터 없이 다른 친인척의 집이나 여관을 전전하셨던 분들에게 희소식이 될 것입니다.
3. 3일 이상의 장기 거주는 불가합니다. 다만 방사선 치료의 경우에만 치료 기간 동안 거주가 가능합니다. 보호자의 경우 소중한사람들 힐링센터에 입소하셨을 때에 등록하신 보호자는 이용이 가능합니다. 아무나 머물 수 없음에 양해를 부탁드립니다.
소중한사람들 쉼터에서는 아침, 점심, 저녁 사끼 모두 제공됩니다. 예배는 소중한사람들 힐링센터에서와 동일하게 오전 11시, 저녁 7시 예배가 드리지며 3층 차분실에서 TV로 함께 드리게 됩니다.

소중한사람들 암 환우 힐링센터에 천사회원님이 되어주세요.

암환자들의 안식과 영혼구원을 위한 십티

소중한사람들교회에서는 암 환우들을 그리스도 예수의 사랑으로 돌보기 위해 암 환우 힐링센터를 건립했습니다. 암은 가족 전체의 고통이 되기 때문에 환우 가족들을 전인적으로 돌보아 드리기 위해 세워진 것입니다. 천국에 대한 믿음과 소망으로 두렵음 없이 주님께 인도 될 수 있도록 오직 환우와 가족들의 영혼 구원을 위해 기도합니다.

천사 회원은 후원하신 후에 성명, 생년월일, 주소, 연락처를 반드시 문자로 남겨주시기 바랍니다(02-2210-9106).

소중한사람들 암 환우 힐링센터 운영사업에 천사회원이 되셔서 기도 해 주시고 후원에 주심으로 계속 동참하기를 소원합니다.

청평힐링센터 운영천사회원 3월 기금자 명단 (10명)

505 이영도 506 유정옥 507 박봉희 508 정오영 509 한성희 510 민정민 511 김용수 512 송연숙 513 박수진 514 김동익

운영천사 회원명단

1 김명숙	2 이희경	3 정희연	4 유정민	5 이영자	6 김새희	7 김소영	8 김수아	9 조영희	10 김명희	11 박정희	12 김민희
13 이숙희	14 김희영	15 김희정	16 박희정	17 김희정	18 김희정	19 김희정	20 김희정	21 김희정	22 김희정	23 김희정	24 김희정
25 김희정	26 김희정	27 김희정	28 김희정	29 김희정	30 김희정	31 김희정	32 김희정	33 김희정	34 김희정	35 김희정	36 김희정
37 김희정	38 김희정	39 김희정	40 김희정	41 김희정	42 김희정	43 김희정	44 김희정	45 김희정	46 김희정	47 김희정	48 김희정
49 김희정	50 김희정	51 김희정	52 김희정	53 김희정	54 김희정	55 김희정	56 김희정	57 김희정	58 김희정	59 김희정	60 김희정
61 김희정	62 김희정	63 김희정	64 김희정	65 김희정	66 김희정	67 김희정	68 김희정	69 김희정	70 김희정	71 김희정	72 김희정
73 김희정	74 김희정	75 김희정	76 김희정	77 김희정	78 김희정	79 김희정	80 김희정	81 김희정	82 김희정	83 김희정	84 김희정
85 김희정	86 김희정	87 김희정	88 김희정	89 김희정	90 김희정	91 김희정	92 김희정	93 김희정	94 김희정	95 김희정	96 김희정
97 김희정	98 김희정	99 김희정	100 김희정	101 김희정	102 김희정	103 김희정	104 김희정	105 김희정	106 김희정	107 김희정	108 김희정
109 김희정	110 김희정	111 김희정	112 김희정	113 김희정	114 김희정	115 김희정	116 김희정	117 김희정	118 김희정	119 김희정	120 김희정
121 김희정	122 김희정	123 김희정	124 김희정	125 김희정	126 김희정	127 김희정	128 김희정	129 김희정	130 김희정	131 김희정	132 김희정
133 김희정	134 김희정	135 김희정	136 김희정	137 김희정	138 김희정	139 김희정	140 김희정	141 김희정	142 김희정	143 김희정	144 김희정
145 김희정	146 김희정	147 김희정	148 김희정	149 김희정	150 김희정	151 김희정	152 김희정	153 김희정	154 김희정	155 김희정	156 김희정
157 김희정	158 김희정	159 김희정	160 김희정	161 김희정	162 김희정	163 김희정	164 김희정	165 김희정	166 김희정	167 김희정	168 김희정
169 김희정	170 김희정	171 김희정	172 김희정	173 김희정	174 김희정	175 김희정	176 김희정	177 김희정	178 김희정	179 김희정	180 김희정
181 김희정	182 김희정	183 김희정	184 김희정	185 김희정	186 김희정	187 김희정	188 김희정	189 김희정	190 김희정	191 김희정	192 김희정
193 김희정	194 김희정	195 김희정	196 김희정	197 김희정	198 김희정	199 김희정	200 김희정	201 김희정	202 김희정	203 김희정	204 김희정
205 김희정	206 김희정	207 김희정	208 김희정	209 김희정	210 김희정	211 김희정	212 김희정	213 김희정	214 김희정	215 김희정	216 김희정
217 김희정	218 김희정	219 김희정	220 김희정	221 김희정	222 김희정	223 김희정	224 김희정	225 김희정	226 김희정	227 김희정	228 김희정
229 김희정	230 김희정	231 김희정	232 김희정	233 김희정	234 김희정	235 김희정	236 김희정	237 김희정	238 김희정	239 김희정	240 김희정
241 김희정	242 김희정	243 김희정	244 김희정	245 김희정	246 김희정	247 김희정	248 김희정	249 김희정	250 김희정	251 김희정	252 김희정
253 김희정	254 김희정	255 김희정	256 김희정	257 김희정	258 김희정	259 김희정	260 김희정	261 김희정	262 김희정	263 김희정	264 김희정
265 김희정	266 김희정	267 김희정	268 김희정	269 김희정	270 김희정	271 김희정	272 김희정	273 김희정	274 김희정	275 김희정	276 김희정
277 김희정	278 김희정	279 김희정	280 김희정	281 김희정	282 김희정	283 김희정	284 김희정	285 김희정	286 김희정	287 김희정	288 김희정
289 김희정	290 김희정	291 김희정	292 김희정	293 김희정	294 김희정	295 김희정	296 김희정	297 김희정	298 김희정	299 김희정	300 김희정
301 김희정	302 김희정	303 김희정	304 김희정	305 김희정	306 김희정	307 김희정	308 김희정	309 김희정	310 김희정	311 김희정	312 김희정
313 김희정	314 김희정	315 김희정	316 김희정	317 김희정	318 김희정	319 김희정	320 김희정	321 김희정	322 김희정	323 김희정	324 김희정
325 김희정	326 김희정	327 김희정	328 김희정	329 김희정	330 김희정	331 김희정	332 김희정	333 김희정	334 김희정	335 김희정	336 김희정
337 김희정	338 김희정	339 김희정	340 김희정	341 김희정	342 김희정	343 김희정	344 김희정	345 김희정	346 김희정	347 김희정	348 김희정
349 김희정	350 김희정	351 김희정	352 김희정	353 김희정	354 김희정	355 김희정	356 김희정	357 김희정	358 김희정	359 김희정	360 김희정
361 김희정	362 김희정	363 김희정	364 김희정	365 김희정	366 김희정	367 김희정	368 김희정	369 김희정	370 김희정	371 김희정	372 김희정
373 김희정	374 김희정	375 김희정	376 김희정	377 김희정	378 김희정	379 김희정	380 김희정	381 김희정	382 김희정	383 김희정	384 김희정
385 김희정	386 김희정	387 김희정	388 김희정	389 김희정	390 김희정	391 김희정	392 김희정	393 김희정	394 김희정	395 김희정	396 김희정
397 김희정	398 김희정	399 김희정	400 김희정	401 김희정	402 김희정	403 김희정	404 김희정	405 김희정	406 김희정	407 김희정	408 김희정
409 김희정	410 김희정	411 김희정	412 김희정	413 김희정	414 김희정	415 김희정	416 김희정	417 김희정	418 김희정	419 김희정	420 김희정
421 김희정	422 김희정	423 김희정	424 김희정	425 김희정	426 김희정	427 김희정	428 김희정	429 김희정	430 김희정	431 김희정	432 김희정
433 김희정	434 김희정	435 김희정	436 김희정	437 김희정	438 김희정	439 김희정	440 김희정	441 김희정	442 김희정	443 김희정	444 김희정
445 김희정	446 김희정	447 김희정	448 김희정	449 김희정	450 김희정	451 김희정	452 김희정	453 김희정	454 김희정	455 김희정	456 김희정
457 김희정	458 김희정	459 김희정	460 김희정	461 김희정	462 김희정	463 김희정	464 김희정	465 김희정	466 김희정	467 김희정	468 김희정
469 김희정	470 김희정	471 김희정	472 김희정	473 김희정	474 김희정	475 김희정	476 김희정	477 김희정	478 김희정	479 김희정	480 김희정
481 김희정	482 김희정	483 김희정	484 김희정	485 김희정	486 김희정	487 김희정	488 김희정	489 김희정	490 김희정	491 김희정	492 김희정
493 김희정	494 김희정	495 김희정	496 김희정	497 김희정	498 김희정	499 김희정	500 김희정	501 김희정	502 김희정	503 김희정	504 김희정

소중한사람들 암 환우 힐링센터를 위한 천사회원(기부 100만 원 분납 가능)과 시영한글(사무 기부)에 참여하면 이대 성인으로 문이라고 제자로 송금하시면 됩니다.

전화 02-365-9106 | 송금계좌 국민은행 97195304571 소중한사람들교회

청평암환우 힐링센터



▶ 도라지 손질



▶ 산기도



▶ 성경통독 학자



▶ 성경통독



▶ 소그룹 모임



▶ 수목원 기생길



▶ 수목원 방문



▶ 수목원에서



▶ 야외에서 후 점심식사



▶ 야외에서



▶ 새벽 후 등산



▶ 오가리(원 스토밍)



▶ 장마문서도 배제시



▶ 제설작업



▶ 민들레

청평힐링센터후원물품



서울역 이야기

서울역 전도

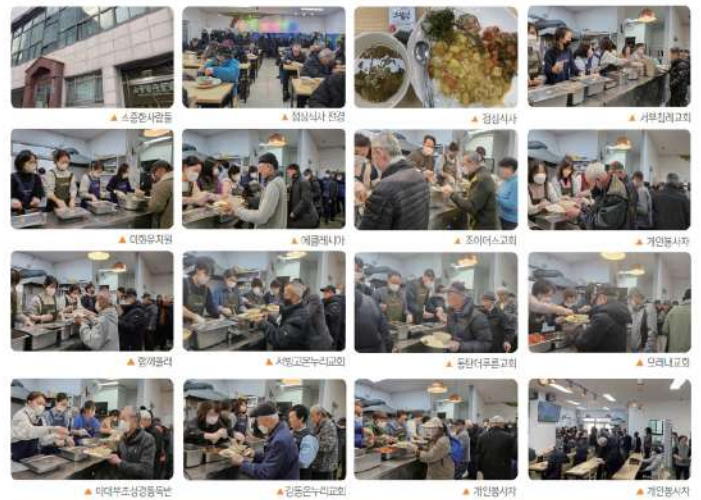
소중한사람들은 매주 주일 서울역 광장으로 노방전도를 나갑니다.
"가난한 자들에게 복음이 전파되어야 하리라"는 말씀에 순종합니다.

전도자들은 노숙인들이 필요한 것들을 적체·배아 나누어 드리고,
노숙인들은 감사로 화답합니다.
일방적으로 주기만 했던 적은 한 번도 없었습니다.
우리도 그들의 마음을 받습니다.

우리는 서로에게 소중한사람들입니다.



소중한사람들 교회



소중한사람들 교회 매일 오전 10시 30분 예배와 점심나눔
노숙인들이 마음 놓고 수납해 예배하기 위해 세워주신 노숙인 전용 교회인 소중한사람들 교회는 명절이나 휴일도 없이 365일 하루도 쉬지 않고 예배를 드려온 지 21년을 되었습니다.
소중한사람들은 하루도 쉬지 않고 매일 예배를 드리고 하루 150명의 노숙인들에게 점심을 나누고 있습니다.

3월에는 1일 서부침례교회 4일, 18일, 25일 이대 부속 초등학교 학부모 성경 통독 6일, 27일 이화유치원 8일 애문여자사 11일 조이어스교회 15일 함애유리 20일 더무른교회 22일 모래내교회 28일 강동은누리교회에서 봉사해 주셨습니다.

개인 봉사자들은 권경희, 김미정, 김성수, 김순희, 김명옥, 김연숙, 김진숙, 김현숙, 박은순, 박진희, 송경옥, 송홍철, 이소영, 이영훈, 이은영, 임윤엽, 양지나, 권두희, 권영숙, 정성훈, 조희진, 진경희, 최경희, 최규연, 정성훈, 최인선, 황부영, 황기용, 황보혜, 한이스더 님이 수고해 주셨습니다.
김윤수, 송기승, 이지영, 허창만, 권승희, 김경숙, 김광재, 정경희, 임명자, 박인혜, 박문희, 장중숙, 강덕희, 김명옥, 이주희, 윤희, 이향희... 개인 봉사자들이 주일에 수고해 주셨습니다.

소중한사람들 교회는 노숙인들에게 양양있고 맛있는 밥을 대접하는 것도 중요하지만 노숙인들이 매일 예배할 수 있는 곳이었고 예수 그리스도를 만나게 해 주는 것이 더욱 중요한 사명임으로 열심히 기도하고 있습니다. (서울역 전도당: 이주희, 김명옥, 권승연, 정중대, 송기승, 최영희)

소중한사람들 무료 급식과 예배를 통하여 날마다 구원받은 영혼이 더해져 갈 수 있도록 기도해 주십시오.
말씀을 전하시는 일요일 아침주 화요일 김래정 수요일 장기중 목요일 조진영 금요일 이은철 토요일 유정옥 주일 이성일 목사님께 말씀의 능력과 지혜를 주시기를 기도해 주십시오.

다양한 봉사 참여

다양한 봉사로 소중한사람들과 동역해 주셔서 감사합니다

- *찬양으로 봉사하시는 이대부속초 성경봉독팀과 소중한전암단
- *서부침례교회 특송
- *소식지 우편물 봉사를 해주신 이대부초성경독팀
- *3월 8일 (토요일) 14명의 노숙인들에게 무료 진료를 해 주신 선한목자병원 이철우 원장님과 간호사 선생님
- *3월 29일 (토요일) 22명의 노숙인들에게 이발 봉사를 해 주신 이발 미용 봉사단
- *간식 나눔과 후원물품 나눔으로 함께 봉사에 참여해 주신 많은 담과 개인봉사들

모두 감사합니다



후원물품

후원물품

- *바나나를 후원하신 에클레시아, 코이어스교회 *자동차를 후원하신 황귀용님 *현라봉을 보내 주신 최미경님
- *일반미를 후원해 주신 이창호님 *서울역 견도에 쓰일 커피를 후원해 주신 송경옥님
- *전병을 후원해 주신 더푸른교회 *빵을 보내주신 천안 투윌브 카페 강명석, 이정민님
- *식용유와 스템을 후원해 주신 이화유치원 *대지고기기를 후원해 주신 노아 *스팩을 후원해 주신 하나프라인

빵과 과일, 그리고 여러 후원 물품으로 노숙인분들을 위해 섬겨주신 후원자 분들의 섬김으로 따스한 봄을 맞이할 수 있었습니다. 감사드립니다.

3월 후원 물품내역						
후원일	후원자	후원물품	후원수량	사물일	사물내역	사물처
3/1	쿠스앤그	빵 부식	2박스	3/5	급식	소중한사람들교회 노숙인
3/7	쿠스앤그	빵 부식	4박스	3/9	나눔	서울역 견도노숙인
3/8	계정재서이	자사	2박스	3/8	급식	소중한사람들교회 노숙인
3/8	쿠스앤그	빵 부식	2박스	3/8	급식	소중한사람들교회 노숙인
3/8	코이어스교회	바나나	2박스	3/8	급식	소중한사람들교회
3/8	광희앤그	빵 일회	2박스	3/8	나눔	서울역 견도노숙인
3/8	황기홍	커피	1티	3/8		
3/8	최이영	안아방	4박스	3/8-9	급식	소중한사람들교회 노숙인
3/9	쿠스앤그	빵 부식	4박스	3/8	급식	소중한사람들교회 노숙인
3/11	유진앤그	빵 부식	4박스	3/21	나눔	서울역 견도노숙인
3/11	광희앤그	빵 부식	2박스	3/21	급식	소중한사람들교회 노숙인
3/25	이광호	일회용	1티	3/16	급식	소중한사람들교회 노숙인
3/25	주영호	빵	2박스	3/30	나눔	서울역 견도노숙인
3/25	송광우	커피	2박스	3/30	나눔	서울역 견도노숙인
3/27	대우문교회	전병	2박스	3/28	급식	소중한사람들교회 노숙인
3/27	이화유치원	식용유, 스템	2박스	3/28	급식	소중한사람들교회 노숙인
3/28	쿠스앤그	빵 부식	2박스	3/30	나눔	서울역 견도노숙인
3/28	연스키	대지고기	4박스	3/29	급식	소중한사람들교회 노숙인
3/28	하나프라인	스팩	4박스	4/1	급식	소중한사람들교회 노숙인



2025년 3월 소중환사람들교회 헌금

(2025년 3월 1일 ~ 3월 31일까지)

● 심혈조 헌금 ●

김덕희(132,000)	김림복 김정미(400,000)	고무원(200,000)	최효정(143,500)	구명선(200,000)	김가람(420,000)
김갑희(490,000)	김미영(300,000)	김영달(100,000)	김영선(50,000)	김영진, 손아니(2,000,000)	김중수, 송민숙(250,000)
김종영(100,000)	김태희(170,000)	나윤선(300,000)	노해(1,000,000)	도복식(500,000)	문영숙(200,000)
박금룡(100,000)	박민희(50,000)	박철규(400,000)	박혜수(500,000)	성찬영(500,000)	송기승(100,000)
송희중(500,000)	신현경(450,000)	신형진(450,000)	신혜영(250,000)	신혜영(250,000)	유광현(300,000)
류애선(400,000)	류베스타(550,000)	류영재(350,000)	류영숙(250,000)	윤관석(200,000)	이근은(350,000)
이상훈, 이현비(520,000)	이세린(250,000)	이영관(110,000)	이윤주(1,000,000)	이재욱(2,000,000)	이주희(280,000)
임나리(600,000)	임영지(50,000)	임영업(250,000)	김종숙(120,000)	정경희(250,000)	정영남(100,000)
정자근(479,000)	조다원(1,000,000)	조종호(470,000)	주남캐잠사(710,000)	최진옥(200,000)	한은숙(400,000)

● 개인 감사헌금 ●

김사현금(100,000)	김덕희(60,000)	김성희(40,000)	김연봉, 김영미(150,000)	권정연(110,000)	금식후원(10,000)
김경식(10,000)	김경숙(20,000)	김남익(50,000)	김동민(10,000)	김영복(40,000)	김미선(50,000)
김미영(20,000)	김미정(30,000)	김성희(30,000)	김성희(30,000)	김정미(50,000)	김영민(90,000)
김영선(10,000)	김용수, 송민숙(200,000)	김민수(40,000)	김홍훈(10,000)	김대배(50,000)	김태희(50,000)
김하영(100,000)	김병삼(10,000)	김현서(20,000)	김한숙(30,000)	김혜정(50,000)	나미정(100,000)
나훈숙(60,000)	노영애수그리스도(30,000)	노원근(30,000)	백대우(3,000)	박종훈(10,000)	박봉희(50,000)
박민수(10,000)	박성민(100,000)	박세준(50,000)	박영달(100,000)	박인태(50,000)	박정애(30,000)
박진희(50,000)	배희정(10,000)	변경자(20,000)	성영숙, 이경민(50,000)	송계순(30,000)	송기승(90,000)
신영순(83,200)	신보영(10,000)	안영복(100,000)	양복길(13,000)	오정남(20,000)	오선향(100,000)
오지석(100,000)	유재학(130,000)	유정목(10,000)	유진상, 황귀홍(200,000)	윤영자(100,000)	윤화(30,000)
이기철(40,000)	이문숙(80,000)	이미달(100,000)	이산아(100,000)	이성훈, 이현나(800,000)	이성혜(5,000)
이연옥(10,000)	이영주(50,000)	이봉삼(50,000)	이영남(30,000)	이원희(100,000)	이은영(50,000)
이연영(50,000)	이재성(50,000)	이정선(100,000)	이정자(50,000)	이주희(60,000)	이지은(10,000)
이준(100,000)	이태희(50,000)	이현경(50,000)	이혜숙(50,000)	이희정(50,000)	김광목, 장지민(50,000)
정민숙(100,000)	정종숙(50,000)	정지호(50,000)	전혜영(10,000)	정영택(20,000)	정주연(50,000)
정태원(10,000)	정태원(10,000)	정태영(50,000)	조성애(50,000)	조남일(10,000)	조정희(10,000)
조진영(50,000)	조희진(50,000)	최성민(10,000)	최정희(50,000)	최진택(20,000)	허영숙(10,000)
안정숙(10,000)	안동희(100,000)	안예스더(100,000)	이동욱(30,000)	홍복실(100,000)	황부흥(100,000)

● 교회 감사헌금 ●

(가)감년별교회(100,000) (가)감선재양교회(100,000) (가)감선한목자교회(100,000) (가)감안양장리교회(200,000) (가)성서도성교회(50,000)
 (가)성서안양교회(100,000) (가)성서광주제일교회(200,000) (가)성서관호교회(100,000) (가)성서문교교회(30,000) (가)성서영국교회(300,000)
 (가)성서나호교회(100,000) 가문우리교회(100,000) 배이시교회(1,000,000) 비전성서침례교회(30,000) 예종교회(50,000) 예수사랑교회(30,000)
 주안여있는교회(50,000) 한국기독교장로회(50,000)

● 기관 감사헌금 ●

(주)코피테크(100,000) 김지용재단(50,000) 거점선입(50,000) 김병아병원(100,000) 코고스튜디오(20,000) 따리나더(30,000)
 사모의선트(50,000) 세명사립대학(100,000) 연세대수학학원(100,000) 로누리바라복지회(500,000) 북GSP(50,000) 캄세스튜디오(50,000)
 토브디자인(100,000)

● 미얀마교아 선교헌금 ●

(사)GSP(40,000)	곽삼미(40,000)	김영자(100,000)	김부녀(40,000)	김태민(40,000)	김환서(40,000)
박종근(40,000)	박지영(40,000)	박한성(40,000)	인사영(40,000)	안성훈(송영숙)(40,000)	유경미(40,000)
윤해경(40,000)	이성자(40,000)	이상자(40,000)	이태란(40,000)	장영재(40,000)	주영훈(40,000)
주동희(20,000)	최신애(40,000)	최신애(40,000)			

● 중국교아 선교헌금 ●

윤해경(40,000)	이태란(40,000)	조은숙(40,000)
-------------	-------------	-------------

● 멕시코교아 선교헌금 ●

김동만(40,000)	윤해경(40,000)	이태란(40,000)
-------------	-------------	-------------

● 북한교아 선교헌금 ●

(사)GSP(40,000)	김정희(40,000)	강연미(40,000)	권경희(200,000)	김영희(20,000)	김소영(5,000)
석영란(20,000)	규재미(40,000)	윤해경(40,000)	윤해경(200,000)	이복자(100,000)	이수미(50,000)
이은주(20,000)	이태란(40,000)	정미주(40,000)	추은희(200,000)	한성진(10,000)	함수아(40,000)
홍주영(5,000)					

● 북한선교 헌금 ●

(주)연애이브(100,000)	남기국(10,000)	박재영(30,000)	신경자(100,000)	이형자(50,000)	이태란(50,000)
장승아(50,000)	전혜영(20,000)	지선옥(20,000)			

● 베트남선교 헌금 ●

강민구(40,000)	김경림(30,000)	박진희(40,000)
-------------	-------------	-------------

● 아이티교아 선교헌금 ●

(사)온누리한국복지회(40,000)	(사)온누리한국복지회(40,000)	(사)온누리한국복지회(40,000)	(사)온누리한국복지회(40,000)	(사)온누리한국복지회(40,000)	(사)온누리한국복지회(40,000)
(사)온누리한국복지회(40,000)	(사)온누리한국복지회(40,000)	(사)온누리한국복지회(40,000)	(사)온누리한국복지회(40,000)	(사)온누리한국복지회(40,000)	(사)온누리한국복지회(40,000)
김경희(40,000)	김태진(순향)(40,000)	김상진(순향)(40,000)	김효원(50,000)	박사준(100,000)	박선민(40,000)
박선주(80,000)	새산성교회(40,000)	손진(40,000)	송연주(80,000)	안사영(40,000)	윤해경(40,000)
이지현(40,000)	이찬희(40,000)	이태란(40,000)	장도연(순향)(40,000)	장정미(40,000)	조경희(40,000)
조정숙(40,000)	채나혜(30,000)	추은희(20,000)	최준호(80,000)	허성희(40,000)	
한국외국어대학교사양동교사양동교사양동(50,000)	홍정희(40,000)	홍정희(40,000)	한국외국어대학교사양동교사양동(50,000)		

● 아이티 선교헌금 ●

김민수(40,000)	무명(30,000)	박영미(85,000)	박종배, 최임선(20,000)	박희진(10,000)
성한영(50,000)	신혜경(250,000)	이영희(30,000)	조광숙(100,000)	조광숙(100,000)
최영숙(100,000)	최유리(50,000)	최은호(30,000)	하다경(30,000)	
한은성(200,000)				



2025년 03월 CMS

강금내(10,000)	강도숙(10,000)	강연규(20,000)	강명미(10,000)	강석우(50,000)	강선숙(20,000)	강순옥(10,000)	강신태(20,000)
강연정(5,000)	강은순(10,000)	강인순(50,000)	강영희(20,000)	강연혁(10,000)	강지수(10,000)	강현미(20,000)	강희란(10,000)
고경희(10,000)	고남근(10,000)	고영희(1,000)	고순영(10,000)	고영희(10,000)	고유경(30,000)	고정숙(10,000)	공은숙(50,000)
곽상미(10,000)	구남진(20,000)	구종재(5,000)	권미희(30,000)	권민정(30,000)	권유미(10,000)	권정아(10,000)	권태준(10,000)
권학천(10,000)	김경리(10,000)	김경민(10,000)	김경옥(30,000)	김경희(10,000)	김규남(30,000)	김기림(3,000)	김나영(100,000)
김다현(10,000)	김동연(30,000)	김동진(50,000)	김동연(50,000)	김동원(10,000)	김리향(30,000)	김명수(300,000)	김명순(10,000)
김명옥(100,000)	김영희(10,000)	김은숙(10,000)	김미숙(10,000)	김미희(10,000)	김민경(30,000)	김민자(20,000)	김민숙(10,000)
김베르(10,000)	김보영(100,000)	김보영(10,000)	김보연(30,000)	김복자(10,000)	김부나(30,000)	김진미(1,000)	김신아(10,000)
김선아(10,000)	김선우(10,000)	김선희(10,000)	김선희(10,000)	김성민(20,000)	김성희(5,000)	김소라(10,000)	김소연(40,000)
김소지(5,000)	김수경(20,000)	김수경(10,000)	김수영(20,000)	김수정(30,000)	김수현(30,000)	김숙미(10,000)	김순희(20,000)
김순희(10,000)	김순아(10,000)	김순경(30,000)	김연옥(10,000)	김영삼(5,000)	김영심(5,000)	김영숙(10,000)	김영숙(10,000)
김영순(10,000)	김영옥(30,000)	김영진(1,000)	김영주(30,000)	김영진(40,000)	김영진(10,000)	김유미(10,000)	김옥경(20,000)
김동경(10,000)	김동기(10,000)	김희희(10,000)	김유진(10,000)	김은경(10,000)	김은주(5,000)	김은희(100,000)	김희영(5,000)
김안자(50,000)	김안주(50,000)	김달경(20,000)	김재희(80,000)	김정화(20,000)	김종미(10,000)	김유선(2,000)	김순희(10,000)
김주남(30,000)	김주혜(20,000)	김지현(20,000)	김지연(30,000)	김진아(5,000)	김정영(10,000)	김진달(20,000)	김태주(10,000)
김태훈(5,000)	김현나(5,000)	김현민(10,000)	김현순(5,000)	김현자(10,000)	김예민(10,000)	김예민(20,000)	
김호남(30,000)	김호숙(10,000)	김효경(20,000)	김효경(100,000)	김희숙(30,000)	김희자(10,000)	김희경(10,000)	나경미(20,000)
나주영(10,000)	나지용(5,000)	남혜경(20,000)	노관아(30,000)	노은실(10,000)	노현준(30,000)	노현자(20,000)	노은실(30,000)
라미영(5,000)	류영순(5,000)	류승현(10,000)	염은자(10,000)	염주희(10,000)	유영(50,000)	유영(30,000)	윤경자(5,000)
문상철(10,000)	문수민(100,000)	문은정(50,000)	문혜영(10,000)	민경희(30,000)	민수희(100,000)	박경근(30,000)	박경희(10,000)
박경희(10,000)	박경희(10,000)	박경희(10,000)	박경희(10,000)	박문희(20,000)	박미경(10,000)	박이영(20,000)	박인실(10,000)
박민정(20,000)	박배근(10,000)	박봉선(10,000)	박성신(10,000)	박서애(10,000)	박서윤(20,000)	박성영(30,000)	박희재(10,000)
박소연(20,000)	박숙희(5,000)	박수경(10,000)	박사윤(5,000)	박영미(4,000)	박영숙(10,000)	박자경(10,000)	박자연(50,000)
박정순(20,000)	박종호(10,000)	박지현(10,000)	박지성(10,000)	박진희(10,000)	박진희(10,000)	박재현(10,000)	박재현(50,000)
박철모(10,000)	박현숙(100,000)	박현숙(5,000)	박효숙(20,000)	빙소연(10,000)	빙소연(10,000)	백민미(10,000)	백민숙(10,000)
변성민(10,000)	변오성(10,000)	변준섭(10,000)	시순희(10,000)	서계진(20,000)	서기준(10,000)	서상숙(20,000)	서혜민(20,000)
석영민(10,000)	석진희(30,000)	성기현(40,000)	성준희(10,000)	성준순(30,000)	손미리(10,000)	손석민(20,000)	손성미(2,000)
손오성(10,000)	손진아(10,000)	손현희(10,000)	송경옥(50,000)	송경자(30,000)	송규희(50,000)	송은숙(50,000)	송은진(10,000)
송정우(30,000)	송정민(10,000)	송하정(10,000)	신승우(40,000)	신영주(10,000)	신용순(10,000)	신영희(30,000)	신영순(10,000)
신현우(100,000)	신영경(30,000)	신상희(3,000)	안광민(30,000)	안상미(30,000)	안유진(10,000)	안홍순(10,000)	안희정(10,000)
양미란(50,000)	양성숙(10,000)	양성희(20,000)	양수정(30,000)	양영호(5,000)	양재희(10,000)	양현아(20,000)	여인귀(30,000)
양영태(5,000)	오재원(10,000)	오진숙(5,000)	홍기숙(50,000)	우성미(20,000)	우홍민(10,000)	원상희(5,000)	원신애(50,000)
윤연정(5,000)	유미선(5,000)	유부자(10,000)	유신옥(10,000)	유성숙(10,000)	유수영(20,000)	유수영(10,000)	유미희(10,000)

(2025년 03월 01일 ~ 03월 31일까지)

유정모(20,000)	유정영(10,000)	유준서(5,000)	유현숙(10,000)	유혜원(5,000)	유화연(10,000)	윤두원(10,000)	윤민순(20,000)
윤상길(5,000)	윤상경(5,000)	윤경자(50,000)	윤완(10,000)	윤유세(10,000)	윤민호(10,000)	윤정희(5,000)	윤혜경(100,000)
윤혜림(10,000)	윤희숙(30,000)	윤희영(1,000)	이강신(10,000)	이갑섭(20,000)	이경희(10,000)	이건호(50,000)	이경민(10,000)
이경희(30,000)	이공미(100,000)	이금희(10,000)	이기려(10,000)	이기문(2,000)	이길성(30,000)	이동욱(10,000)	이영숙(10,000)
이영순(10,000)	이영우(10,000)	이문성(10,000)	이명옥(50,000)	이명자(10,000)	이부대(10,000)	이복사(100,000)	이산희(20,000)
이성종(50,000)	이선미(20,000)	이성순(10,000)	이성자(20,000)	이수연(10,000)	이수경(5,000)	이숙자(10,000)	이순아(10,000)
이은주(10,000)	이유재(10,000)	이재민(10,000)	이여희(10,000)	이영민(10,000)	이영미(30,000)	이영석(100,000)	이혜민(10,000)
이옥순(20,000)	이원경(10,000)	이원미(10,000)	이은경(30,000)	이은숙(10,000)	이은주(50,000)	이은희(50,000)	이은혜(50,000)
이리진(10,000)	이리희(10,000)	이민영(20,000)	이혜정(10,000)	이재민(20,000)	이재현(10,000)	이재희(30,000)	이정민(10,000)
이정민(10,000)	이정민(10,000)	이정은(10,000)	이중수(10,000)	이중우(40,000)	이중호(30,000)	이주아(20,000)	이주희(50,000)
이준희(10,000)	이지훈(50,000)	이진실(100,000)	이진영(50,000)	이향순(50,000)	이향순(50,000)	이현주(20,000)	이현희(20,000)
이혜경(10,000)	이혜성(10,000)	이혜진(50,000)	이혜영(5,000)	이희정(10,000)	임경희(10,000)	임희영(20,000)	임희희(10,000)
임상규(10,000)	임수진(3,000)	임수연(10,000)	임상희(10,000)	임영미(2,000)	임영희(30,000)	임정희(10,000)	임준희(20,000)
양해순(30,000)	장문심(100,000)	장민희(10,000)	장선옥(10,000)	장소영(10,000)	장은나(20,000)	장순희(5,000)	장승아(10,000)
장영희(10,000)	장은정(10,000)	장은희(50,000)	장민영(30,000)	장미자(10,000)	장민희(30,000)	장경진(100,000)	장영진(10,000)
장영숙(50,000)	장영숙(10,000)	장영희(10,000)	장정미(5,000)	장정희(50,000)	장정규(20,000)	장두심(10,000)	장미선(50,000)
장미소(10,000)	장민경(10,000)	장성민(10,000)	장순남(10,000)	장혜리(20,000)	장영호(30,000)	장유정(20,000)	장유진(30,000)
장윤경(10,000)	장은희(10,000)	장은희(10,000)	장익영(10,000)	장영철(50,000)	장재경(5,000)	장재희(5,000)	장진숙(10,000)
장희자(10,000)	장희진(10,000)	장현희(20,000)	조경민(100,000)	조경희(10,000)	조금남(10,000)	조광남(10,000)	조근정(10,000)
조미숙(10,000)	조서희(10,000)	조성민(10,000)	조성원(10,000)	조수영(20,000)	조수영(10,000)	조연희(20,000)	조은희(100,000)
조은영(10,000)	조주성(20,000)	조종희(5,000)	조현미(10,000)	조혜민(10,000)	주영훈(300,000)	지선옥(12,000)	지영자(50,000)
지지원(20,000)	진미희(2,000)	진수애(1,000)	지희숙(40,000)	지혜순(10,000)	채정희(10,000)	채지영(30,000)	채민정(10,000)
전영희(100,000)	전우리(10,000)	전희숙(20,000)	최가영(20,000)	최강희(10,000)	최경선(10,000)	최경애(20,000)	최금희(30,000)
최민희(10,000)	최민희(10,000)	최상희(10,000)	최영숙(30,000)	최영실(5,000)	최은순(10,000)	최완희(100,000)	최은숙(10,000)
최은주(10,000)	최이재(20,000)	최미영(10,000)	최자희(100,000)	최정순(50,000)	최우미(20,000)	최하나(10,000)	최현숙(20,000)
최현중(10,000)	최혜정(100,000)	추윤희(20,000)	허진기(10,000)	한기숙(10,000)	한동기(50,000)	한미은(30,000)	한지영(5,000)
한진희(10,000)	함덕은(10,000)	함지은(10,000)	허경순(50,000)	허미(10,000)	허상희(30,000)	허민애(30,000)	현정민(100,000)
홍성경(30,000)	홍순경(20,000)	홍영희(5,000)	홍유미(20,000)	홍주연(20,000)	홍주연(20,000)	홍현미(10,000)	황보순(50,000)
황순복(20,000)	황민희(30,000)	황민순(10,000)	황정아(20,000)	황동민(10,000)			

소중한 사람들의 사역에 이렇게 참여할 수 있습니다

01 소중한사람들 교회에서 봉사할 분들이 필요합니다.

소중한사람들교회에서는 매일 오전 11시에 예배를 드리고 점심을 대접하고 있습니다. 함께 참여해주실 분들이 필요합니다.
(중림파출소 뒤, 서울의료보건고등학교 후문 앞).

소중한 사람들에 현금을 보내시려면

01 자동이체를 원하시는 분은 연락 주시면 자동이체신청서를 보내드립니다. 신청서를 작성하신 후 팩스로 보내도 됩니다.
(전화 02-365-9106, 팩스 02-365-9104)

02 웹사이트로 신청하셔도 됩니다. www.ppp.or.kr

03 자유롭게 보내실 분은 후원계좌로 보내시면 됩니다.

우리은행 1005-404-619993 소중한사람들교회

04 해외에서 보내시려면

• 우리은행 1005-902-662715 은행/지점명 WOORI BANK CHUNGNIM DONG BR SWIFT CODE : HVBKRRSEXXX 소중한사람들교회

• 은행송금 WOORI AMERICA BANK 419019146

05 암환우 힐링센터 운영을 위해 천사회원이 되시려면 1구좌(100만원)를 아래 계좌로 보내시면 됩니다.

암환우 힐링센터 운영을 위한 일반 현금도 아래 계좌로 보내시면 됩니다.

농협 355-0059-6115-03 소중한사람들교회 국민은행 97195304571 소중한사람들교회

06 소중한사람들 확장 소망 현금 계좌는 아래로 보내시면 됩니다.

농협 351-1307-8109-23 소중한사람들 교회

※ 후원금을 변경하시거나 확인하시려면 사무국으로 연락 주십시오.

소중한사람들 후원신청서 (F. 02-365-9104 작성 후 팩스로 보내주세요)

신청인	성명		이메일	
	자택전화		휴대전화	
	주소			
후원내역	후원목적 (V표해주세요)	<input type="checkbox"/> 목적지정 안함 <input type="checkbox"/> 노숙인 사업 <input type="checkbox"/> 노숙인 교회 <input type="checkbox"/> 암 환우 힐링센터 <input type="checkbox"/> 해외고아 1:1 결연(4만원) <input type="checkbox"/> 미얀마 <input type="checkbox"/> 아이티 <input type="checkbox"/> 멕시코 <input type="checkbox"/> 중국 <input type="checkbox"/> 북한		
	후원금액	원	후원구분	<input type="checkbox"/> 일시후원 <input type="checkbox"/> 정기후원
	후원방법	<input type="checkbox"/> 자동후원(CMS) <input type="checkbox"/> 직접 계좌이체 <input type="checkbox"/> 현금 <input type="checkbox"/> 기타()		
CMS	은행명	은행	계좌번호	
	예금주		생년월일 (예금주)	(법인은 사업자등록번호 기재)
	출금일자	매월 / <input type="checkbox"/> 6일 <input type="checkbox"/> 16일 <input type="checkbox"/> 26일	통장구분	<input type="checkbox"/> 개인통장 <input type="checkbox"/> 법인통장

한 국 서울특별시 중구 중림로 8길 12 TEL 02-365-9106 FAX 02-365-9104 www.ppp.or.kr

아이티 DELMA 75, PORT-AU-PRINCE, HAITI TEL 509-3655-7153

멕시코 Lote 4 Man Zana 7 s/n nacionalistade Sanchez Tabada la Meza Ensenada, B.C cp22790 TEL 521-646-947-9250

미얀마 No724/D, No(41) B,E,P,S Lane, Lower Mingalardom Road, Sintngu @TR, Insein Tounship yangon, Myanmar, TEL 951-645858, 959-73086721

중 국
북 한